

EgoKiefer Holz-Hebeschiebetüre WS1®

Technische Daten

Geltungsbereich

1- bis 6-feldrige Hebeschiebetüren
Glasfaserverstärkte Bodenschwelle
thermisch optimiert
Flügelbautiefe 80 mm
max. Flügelgrösse 7,5 m²
max. Flügelbreite 3335 mm
max. Flügelhöhe 2700 mm
max. Flügelgewicht 400 kg
max. Glasstärke 44 mm
max. Gesamtbreite 9000 mm

Bauphysikalische Werte

Wärmeschutz:

U-Wert Rahmen (U_f) 1,50 W/m²K
U-Wert HST (U_w) bis 0,65 W/m²K

Schallschutz:

R_w -Wert HST bis max. 39 dB
 R_w -Wert Glas bis max. 46 dB

Schlagregendichtheit:

bis Klasse 9A (nach EN 12208)

Luftdurchlässigkeit:

bis Klasse 4 (nach EN 12207)

Widerstandsfähigkeit gegen

Windlast:

Klasse B4 (nach EN 12210)
(Bauphysikalische Werte gelten für
Referenztüre 2-teilig, Schema A,
4500 x 2300 mm)

Sicherheit

Erhöhte Sicherheit durch zusätz-
liche Massnahmen möglich.

Porte coulissante à levage EgoKiefer WS1® en bois

Données techniques

Valables pour

portes coulissantes à levage de
1 à 4 éléments
seuil renforcé de fibre de verre,
thermiquement optimisé
épaisseur du vantail 80 mm
surface max. vantail 7,5 m²
largeur max. vantail 3335 mm
hauteur max. vantail 2700 mm
poids max. du vantail 400 kg
épaisseur max. du vitrage 44 mm
largeur totale max. 9000 mm

Caractéristiques physiques

Isolation thermique:

indice U du cadre (U_f) 1,50 W/m²K
indice U de la PCL (U_w) jusqu'à 0,65 W/m²K

Isolation acoustique:

indice R_w de la PCL
jusqu'à max. 39 dB
indice R_w du vitrage
jusqu'à max. 46 dB

Etanchéité à la pluie battante:

jusqu'à classe 9A (selon EN 12208)

Perméabilité à l'air:

jusqu'à classe 4 (selon EN 12207)

Résistance au vent:

jusqu'à classe B4 (selon EN 12210)
(caractéristiques techniques
applicables pour une porte-type
en deux éléments, schéma A,
4500 x 2300 mm)

Sécurité

Possibilité d'accroître la sécurité par
diverses mesures supplémentaires.

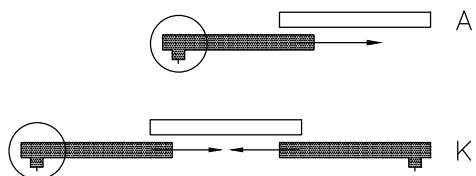
Zylinderlänge

Siegenia

- innen	52.5 mm
- aussen	62.5 mm
	115.0 mm

Glutz

- innen	52.5 mm
- aussen	47.5 mm
	100.0 mm



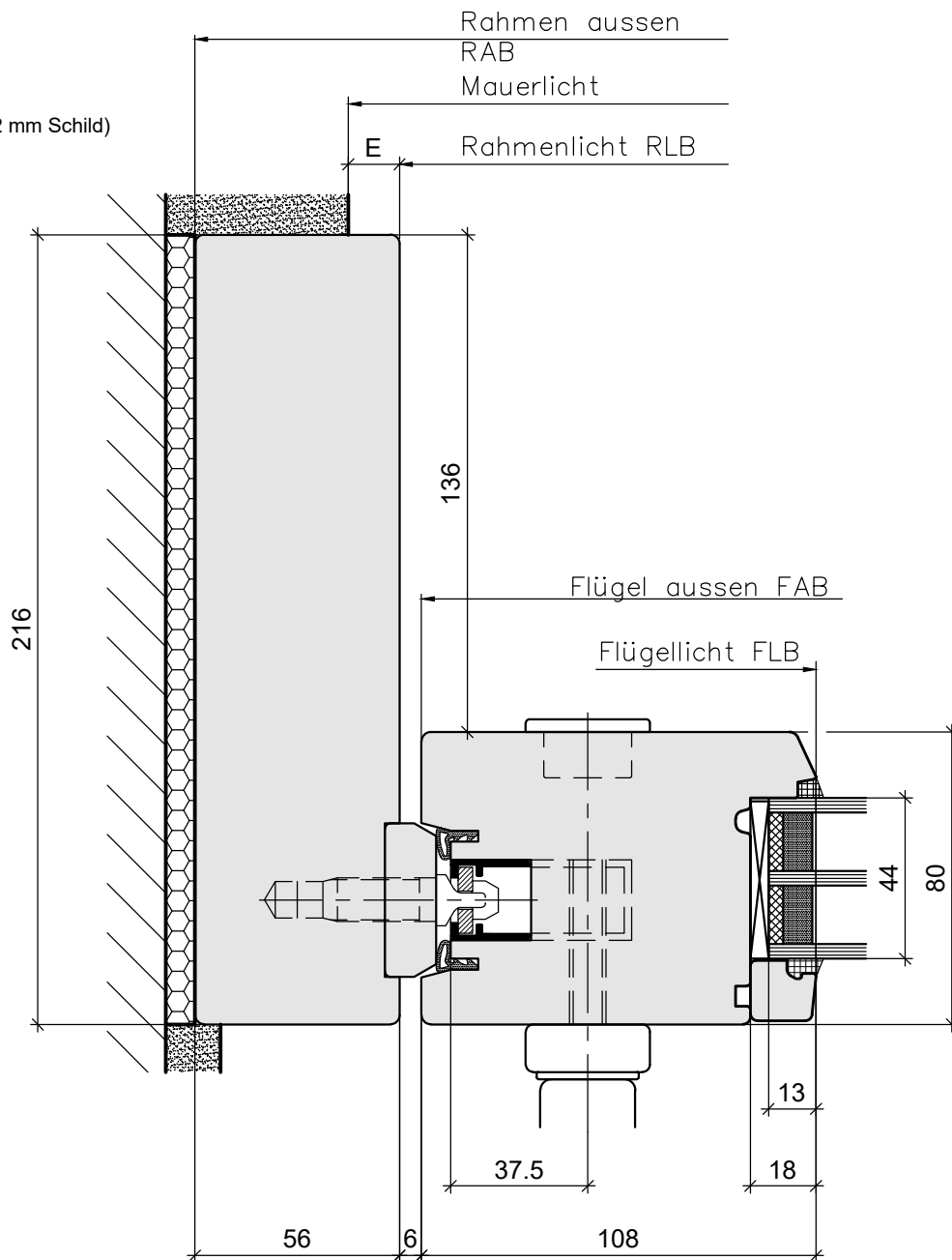
Halbzylinder

- innen 52.5 mm

Rosette

- 13 mm

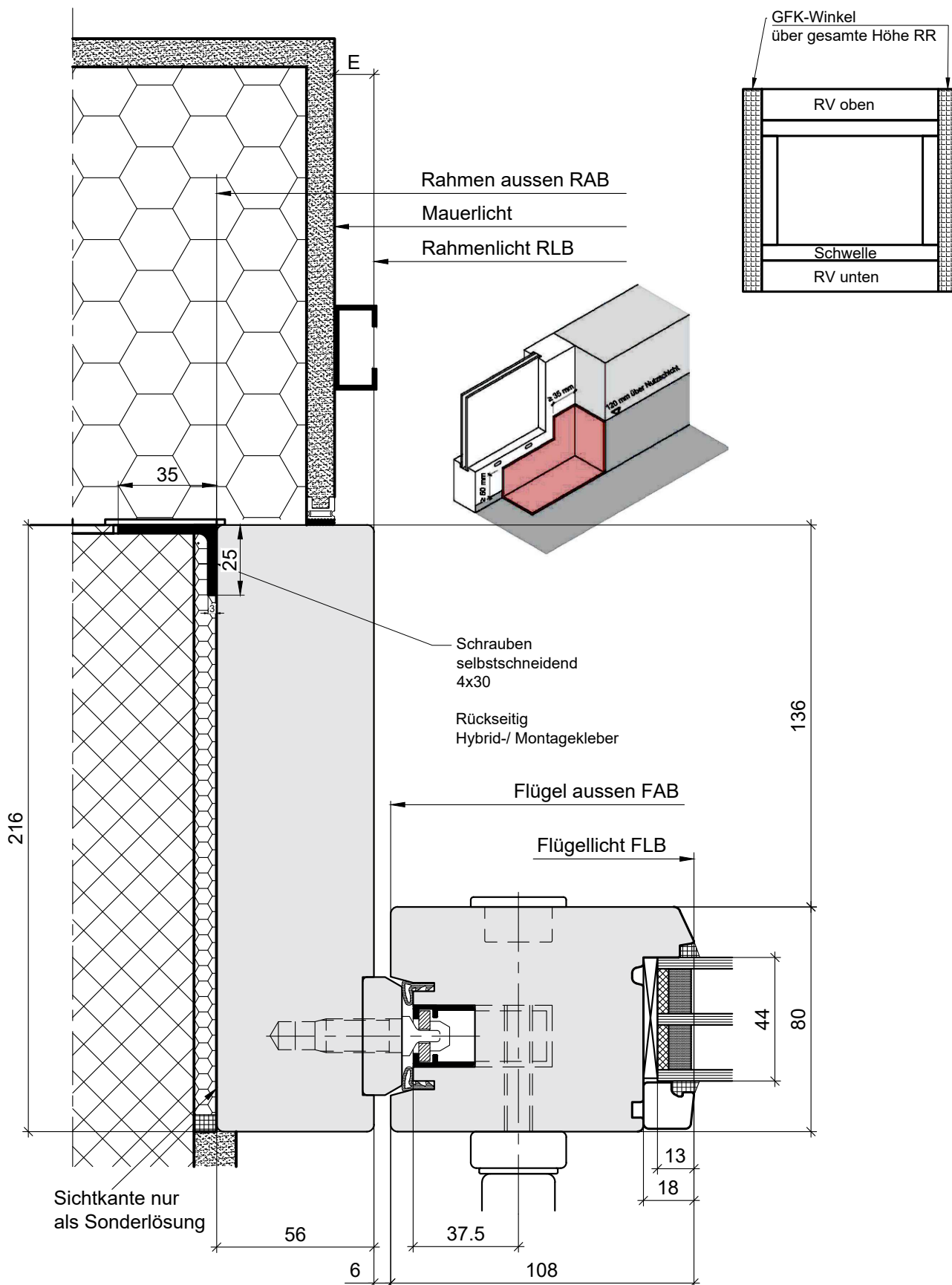
(bei Glutz-Garnitur aussen 2 mm Schild)



Achtung! Verglasungsart (Glasstab oder G-Fix) abhängig von Glasstärke. Siehe Übersicht Dok.Nr. 002591.

Attention ! Le type de vitrage (Parcloles de verre ou G-Fix) dépend de l'épaisseur du verre. Voir aperçu Doc. n° 002591.

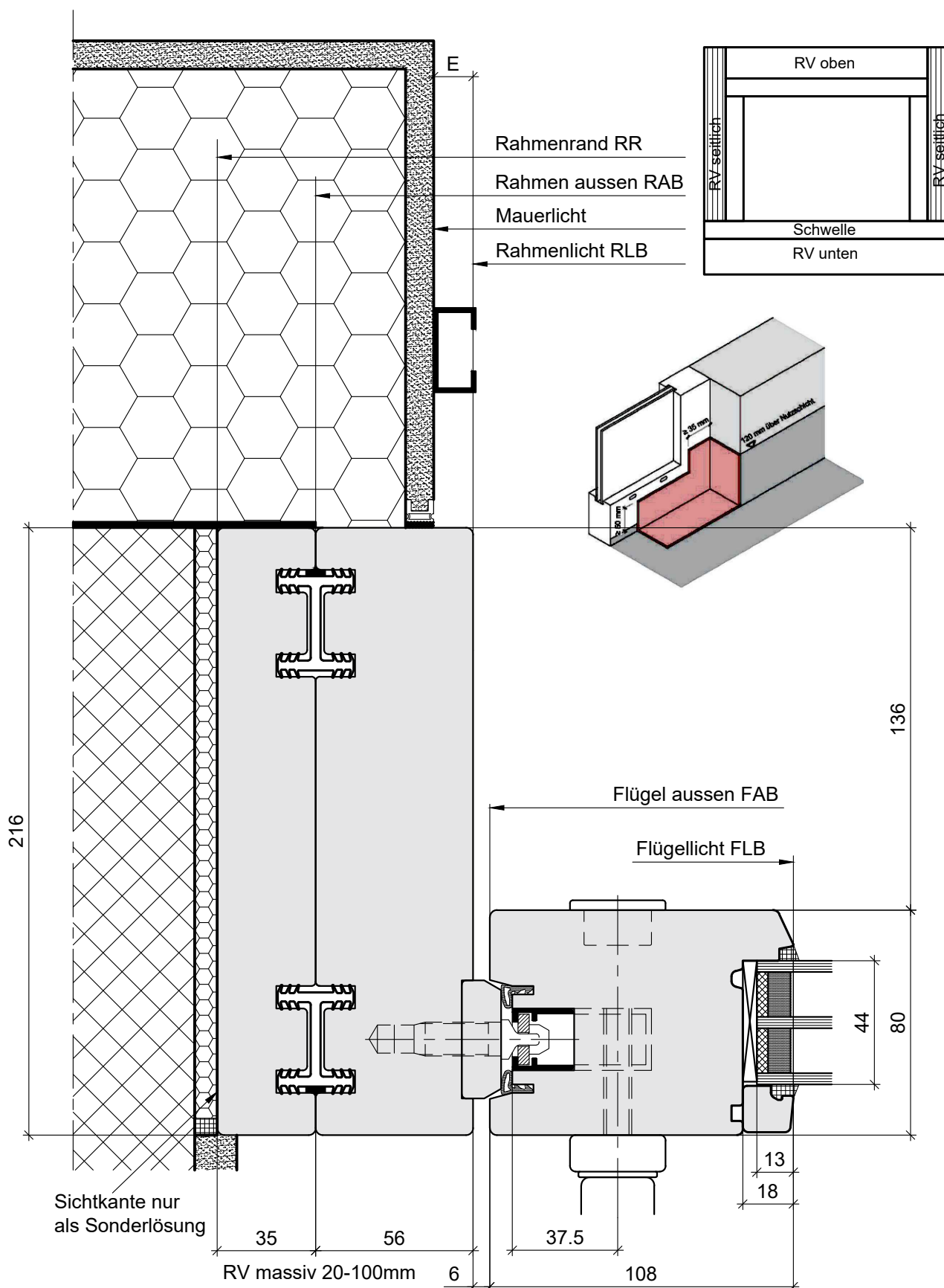
Erstellt am	durch	Geändert am	durch	Freigabe am	durch	Revision	Alias	Auftragsnr. / Dokumenttyp	Verteiler	Format	Mstb.
21.09.2011	AI	04.08.2022	NM	04.08.2022	Brib	2		ETS	11.3	A4	1:2
Bezeichnung 1								Kennwort / Produktgruppen			Seiten
Seitenpartie, Schiebeflügel mit Verschluss								HST			1
Bezeichnung 2								<div>EgoKiefer</div> <div>Fenster und Türen</div>			
Dokumentnr.											
002578_5-600_Seitenpartie Verschlussseite_HST_HO WS1_ETS											



Achtung! Verglasungsart (Glasstab oder G-Fix) abhängig von Glasstärke. Siehe Übersicht Dok.Nr. 002591.
 Attention ! Le type de vitrage (Parcloles de verre ou G-Fix) dépend de l'épaisseur du verre. Voir aperçu Doc. n° 002591.

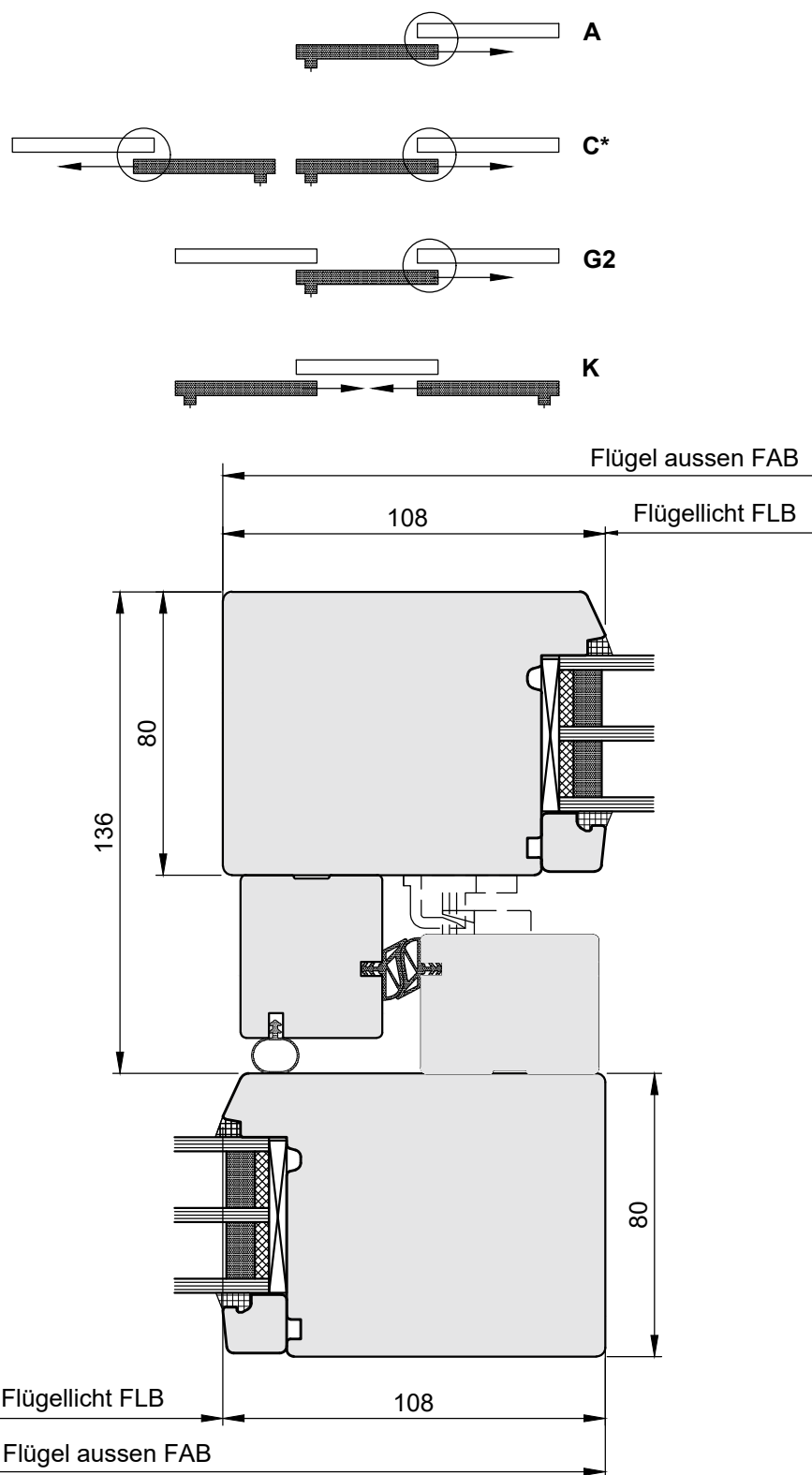
Erstellt am	durch	Geändert am	durch	Freigabe am	durch	Revision	Alias	Auftragsnr. / Dokumenttyp	Verteiler	Format	Mstb.
09.10.2013	AI	04.08.2022	NM	04.08.2022	Brib	2		ETS		A4	1:2
Bezeichnung 1								Kennwort / Produktgruppen		Seiten	
Seitenpartie, Schiebeflügel mit Verschluss, Rahmenverbreiterung massiv								HST		1/2	
Bezeichnung 2								<div>EgoKiefer</div> <div>Fenster und Türen</div>			
Dokumentnr.											
002959_5-600-1_Seitenpartie Verschlussseite_HST_HO WS1_ETS											

Weitergabe sowie Vervielfältigung dieses Dokuments, Verwertung und Mitteilung seines Inhalts sind verboten, soweit nicht ausdrücklich gestattet. Zuwiderhandlungen verpflichten zu Schadenersatz. Alle Rechte für den Fall der Patent-, Gebrauchs- oder Geschmacksmustereintragung vorbehalten.



Achtung! Verglasungsart (Glasstab oder G-Fix) abhängig von Glasstärke. Siehe Übersicht Dok.Nr. 002591.
Attention ! Le type de vitrage (Parcloles de verre ou G-Fix) dépend de l'épaisseur du verre. Voir aperçu Doc. n° 002591.

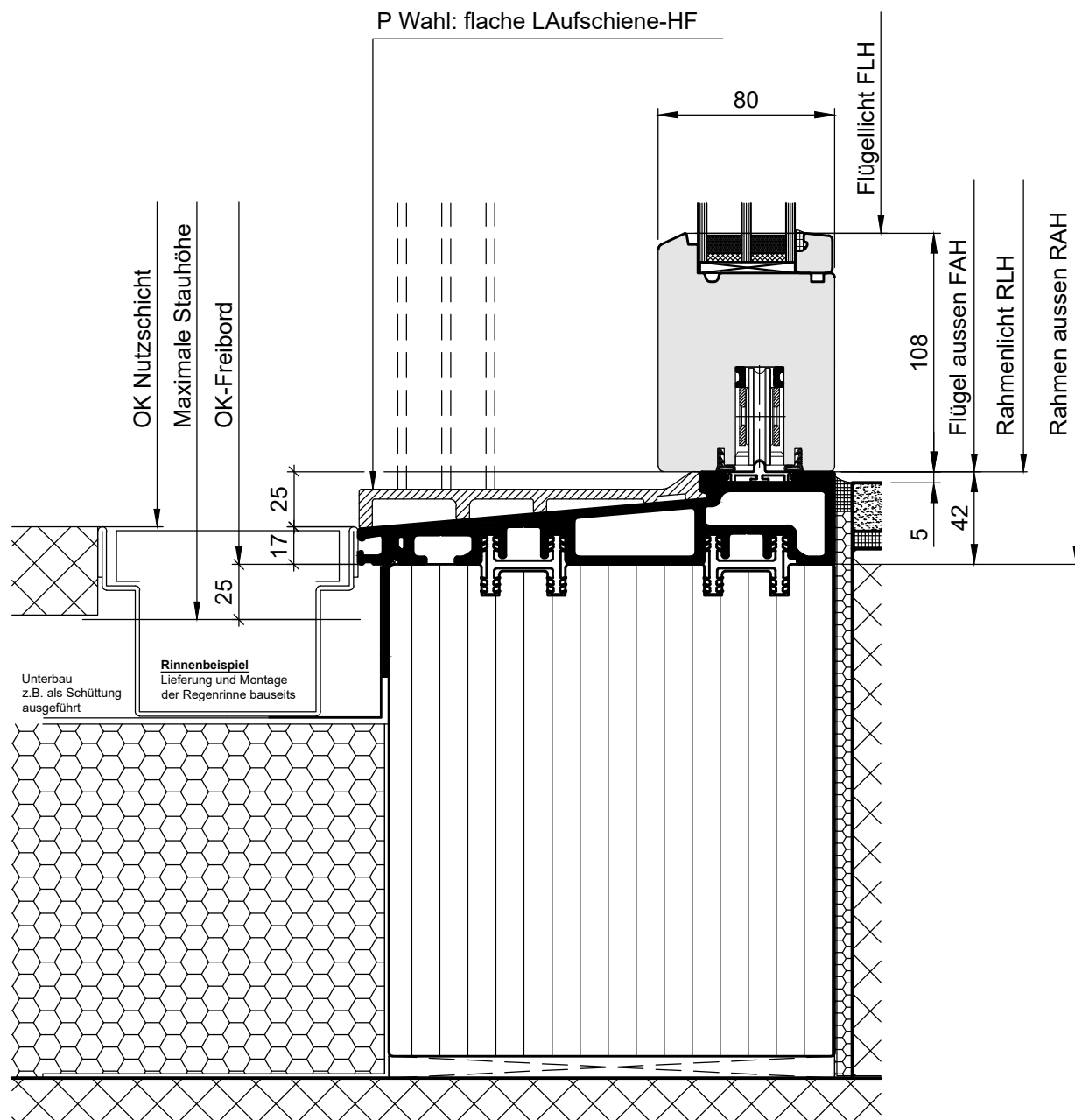
Erstellt am	durch	Geändert am	durch	Freigabe am	durch	Revision	Alias	Auftragsnr. / Dokumenttyp	Verteiler	Format	Mstb.
09.10.2013	AI	04.08.2022	NM	04.08.2022	Brib	2		ETS		A4	1:2
Bezeichnung 1								Kennwort / Produktgruppen		Seiten	
Seitenpartie, Schiebeflügel mit Verschluss, Rahmenverbreiterung massiv								HST		2/2	
Bezeichnung 2								<div>EgoKiefer</div> <div>Fenster und Türen</div>			
Dokumentnr.											
002959_5-600-1_Seitenpartie Verschlussseite_HST_HO WS1_ETS											



Achtung! Verglasungsart (Glasstab oder G-Fix) abhängig von Glasstärke. Siehe Übersicht Dok.Nr. 002591.
 Attention ! Le type de vitrage (Parcloles de verre ou G-Fix) dépend de l'épaisseur du verre. Voir aperçu Doc. n° 002591.

*Der rechte Flügel ist in der Standardausführung der erstöffnende Flügel.

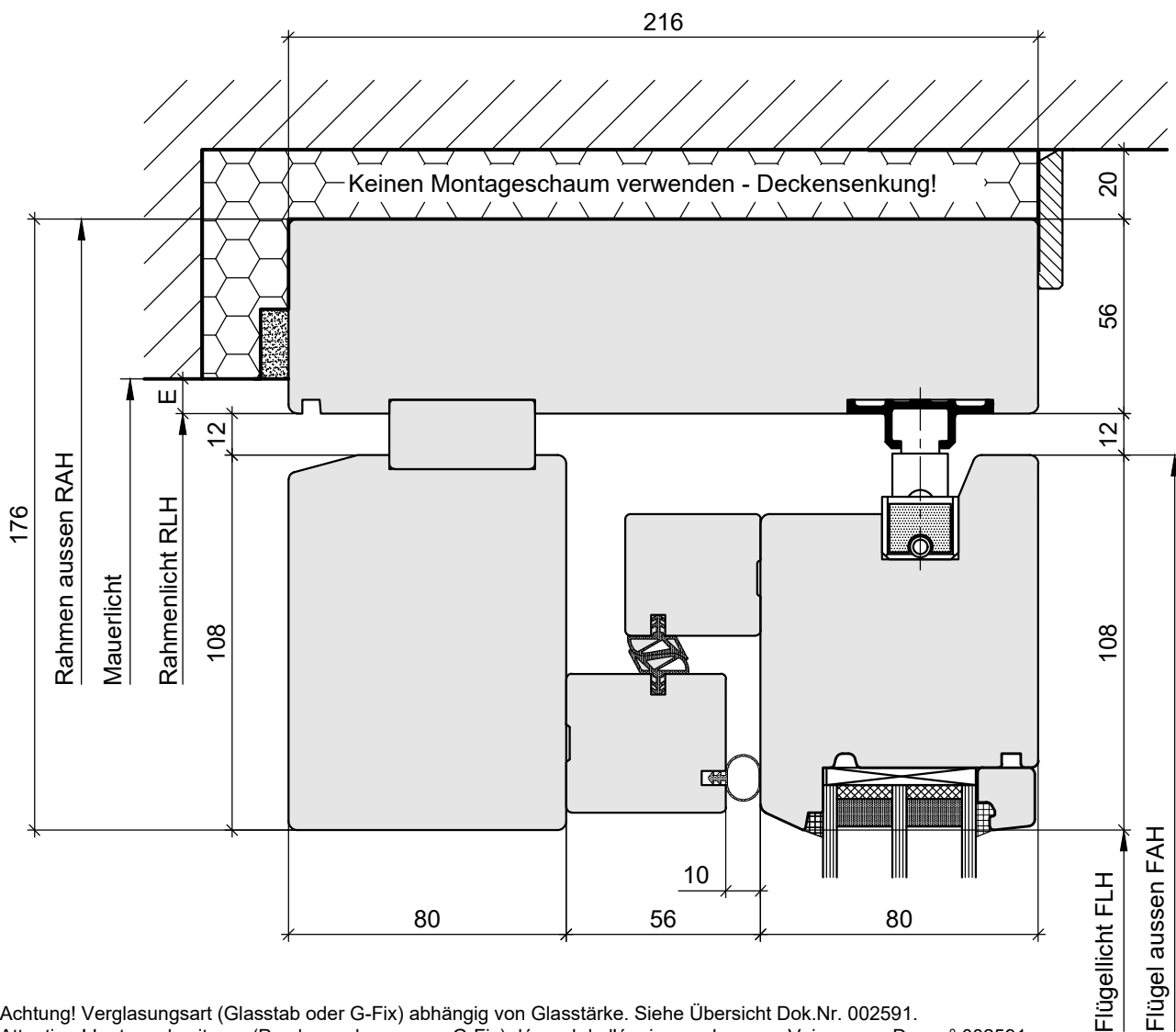
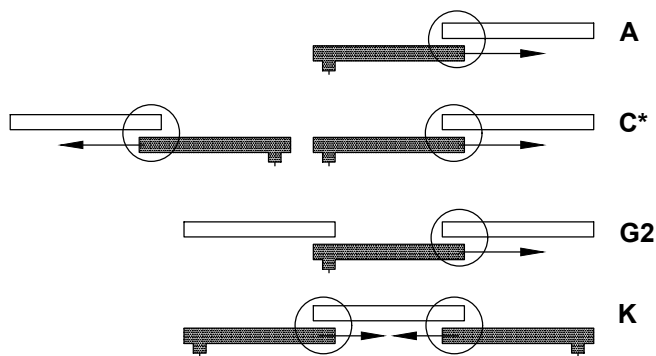
Erstellt am	durch	Geändert am	durch	Freigabe am	durch	Revision	Alias	Auftragsnr. / Dokumenttyp	Verteiler	Format	Mstb.
12.09.2011	AI	08.08.2022	Brib	08.08.2022	brib	3		ETS		A4	1:2
Bezeichnung 1								Kennwort / Produktgruppen		Seiten	
Mittelpartie 1-flg								HST		1	
Bezeichnung 2								<div>EgoKiefer</div> <div>Fenster und Türen</div>			
Dokumentnr.											
002579_5-645 Mittelpartie_HST_HO WS1_ETS											



Bauanschlüsse sind durch den Architekten zu planen. Die Details der Anschlüsse sind vor der Ausführung mit dem Flachdachbauer abzusprechen.
SIA 271 und Merkblatt tech. Kommission Flachdach beachten!
Einbausituation ist nur im geschützten Bereich zu empfehlen (zB. Vordach).
Abweichungen zu Merkblatt beachten!

Achtung! Verglasungsart (Glasstab oder G-Fix) abhängig von Glasstärke. Siehe Übersicht Dok.Nr. 002591.
 Attention ! Le type de vitrage (Parcloles de verre ou G-Fix) dépend de l'épaisseur du verre. Voir aperçu Doc. n° 002591.

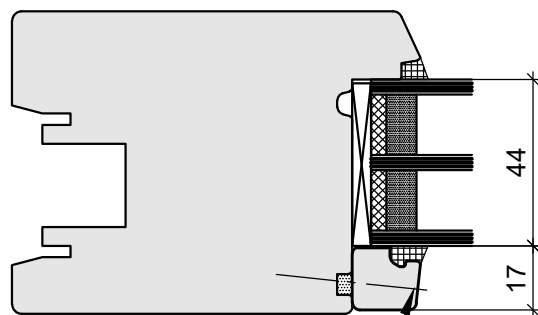
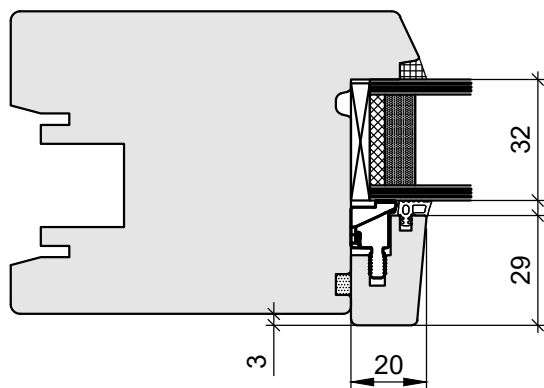
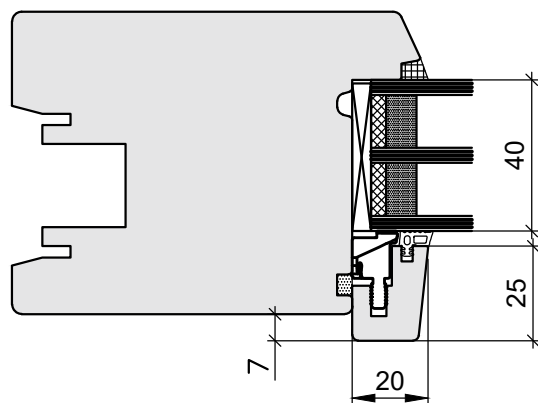
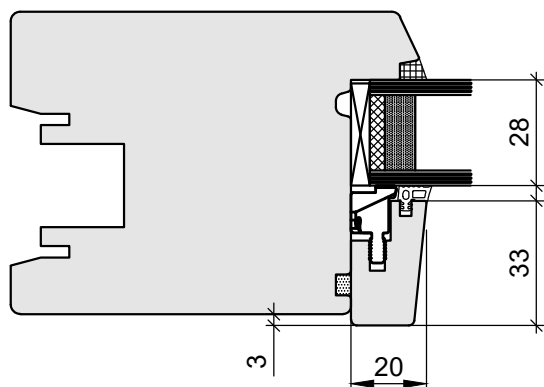
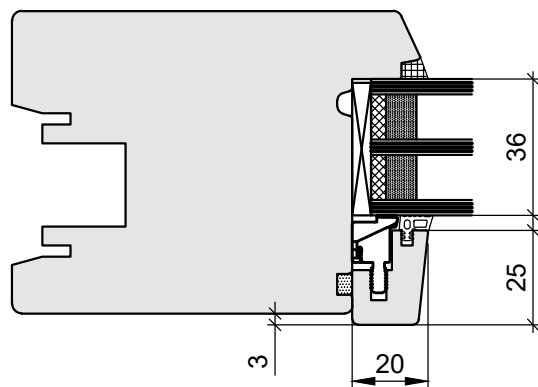
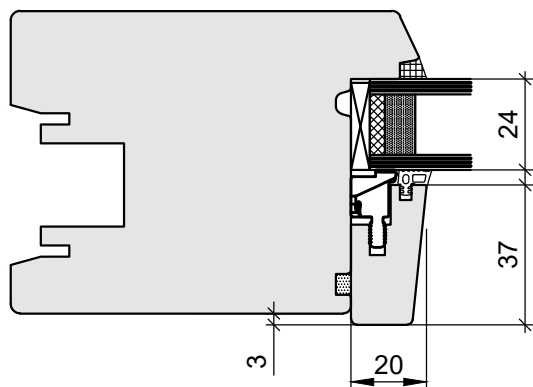
Erstellt am	durch	Geändert am	durch	Freigabe am	durch	Revision	Alias	Auftragsnr. / Dokumenttyp	Verteiler	Format	Mstb.
23.10.2013	AI	04.08.2022	NM	04.08.2022	Brib	3		ETS	11.3	A4	1:1
Bezeichnung 1								Kennwort / Produktgruppen		Seiten	
flache Laufschiene, Schwelle Hindernisfrei								HST		1	
Bezeichnung 2								<div>EgoKiefer</div> <div>Fenster und Türen</div>			
Dokumentnr.											
002584_5-661_Untere Partie hindernisfrei_HST_HO WS1_ETS											



Achtung! Verglasungsart (Glasstab oder G-Fix) abhängig von Glasstärke. Siehe Übersicht Dok.Nr. 002591.
Attention ! Le type de vitrage (Parcloses de verre ou G-Fix) dépend de l'épaisseur du verre. Voir aperçu Doc. n° 002591.

*Der rechte Flügel ist in der Standardausführung der erstöffnende Flügel.

Erstellt am	durch	Geändert am	durch	Freigabe am	durch	Revision	Alias	Auftragsnr. / Dokumenttyp	Verteiler	Format	Mstb.
14.09.2011	AI	08.08.2022	Brib	08.08.2022	Brib	3		ETS		A4	1:1
Bezeichnung 1								Kennwort / Produktgruppen		Seiten	
Obere Partie, Schiebe Flügel innen								HST		1	
Bezeichnung 2								<div>EgoKiefer</div> <div>Fenster und Türen</div>			
Dokumentnr.											
002575_5-680_Obere Partie Flügel_HST_HO WS1_ETS											



Bei Glas 44mm
Glasstab sichtbar
geschraubt

Achtung! Verglasungsart (Glasstab oder G-Fix) abhängig von Glasstärke. Siehe Übersicht Dok.Nr. 002591.
Attention ! Le type de vitrage (Parcloses de verre ou G-Fix) dépend de l'épaisseur du verre. Voir aperçu Doc. n° 002591.

Erstellt am	durch	Geändert am	durch	Freigabe am	durch	Revision	Alias	Auftragsnr. / Dokumenttyp	Verteiler	Format	Mstb.
18.02.2019	Bem	04.08.2022	NM	04.08.2022	Brib	1		ETS	11.3	A4	1:2
Bezeichnung 1								Kennwort / Produktgruppen			Seiten
Glasdicken								HST			1
Bezeichnung 2								<div>EgoKiefer</div> <div>Fenster und Türen</div>			
Dokumentnr.											
002591_5-698_Glasdicken_HST_HO WS1_ETS											